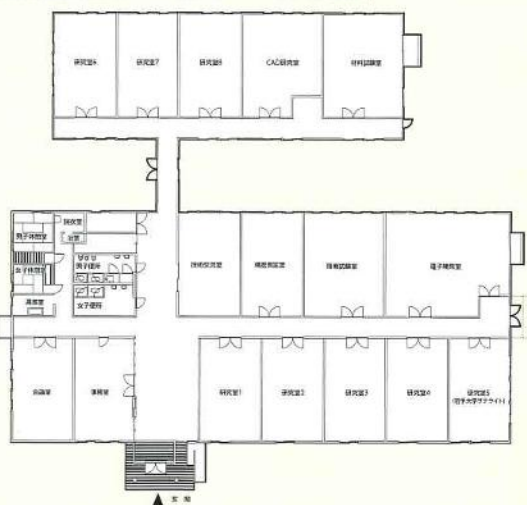


花巻市起業化支援センター

◎起業化支援センター敷地図



◎起業化支援センター・センターハウス平面図



- 創業したい
- 専門家のアドバイスを受りたい
- 融資や各種補助金制度を紹介して欲しい
- セミナー、講習会の情報が欲しい
- その他、経営等に関するご相談 など

お手伝いします

施設区分	タイプ(広さ)	室棟数	月額使用料(税込)	備考
研究室	15坪(49.59㎡)	8	61,000円	
	30坪(99.17㎡)	3	53,000円	A棟
工場棟	50坪(165.29㎡)	7	92,000円	B棟
	100坪(330.58㎡)	3	171,000円	C棟

※研究室については、電気料、燃料代(5,000円:11月~4月)が加算。
 ※入居時に月額使用料の3ヶ月分を敷金として納付。

●構造：鉄骨造平屋建

- 技術交流室 ミーティング、商談等に利用できます。
- 会議室 30名規模の会議、セミナー等に利用できます。
- 開放試験研究室(精密測定室、環境試験室、CAD研究室、材料試験室)
 ※各種測定機器・試験機により試作品の評価・検査を支援します。

(利用時間は原則、土日祝及び年末年始を除く平日9:00~17:00)

●入居要件：

製造業及びその他製造業に関連する業種に属し、以下に掲げる要件のいずれかに該当するもの。

- ①研究開発型企業であり、産学共同で開発に取り組むテーマをもっているもの
 - ②高度技術保有企業であり、市内に工場等の展開を図ろうとするもの
 - ③新たに高度技術設備を導入し、市内に独立して開業しようとするもの
- ※新事業創出基盤施設運営委員会による入居資格の審査が必要

●入居期間：5年間



工場棟(3棟)【30坪タイプ】



工場棟(7棟)【50坪タイプ】



工場棟(3棟)【100坪タイプ】



各種の開放試験機器 低価格でご利用できます。



3Dプリンター

三次元CADデータを使用して三次元立体造形物を作る装置。立体モデルによる設計データの検証、組み付け確認、実際に使用する部品製造等アイデア次第で活用範囲は広がります。

- 【メーカー】 Stratasys社製(米国)
- 【使用料】 100円/時間(材料代は別途)
- 【型式】 Dimension SST 1200es



CNC三次元測定機

工業製品や部品の三次元(縦×横×高さ方向)の寸法や形状を数マイクロメートルの精度で測定する装置です。

- 【メーカー】 ミツトヨ
- 【使用料】 400円/時間
- 【型式】 CRYSTA/Apex S776

No.	機器名	メーカー	型式	使用料(1時間)
1	大型環境試験室	エスベック	TBL-4.5EW6PZT	500円
2	低温恒温恒湿器	エスベック	PL-4J	200円
3	デジタルマイクロスコープ	(株)キーエンス	VHX-900	100円
4	CNC画像測定器	(株)ニコン	NEXIV VM-250	200円
5	実体顕微鏡	(株)ニコン	SMZ-U	100円
6	電源シミュレーター	菊水電子工業	PCR4000L	200円

No.	機器名	メーカー	型式	使用料(1時間)
7	静電気許容度試験設備	ノイズ研究所	ESS-200AX	200円
8	交流/直流電圧電流発生器	横河電機	9100	400円
9	三次元CADシステム	ソリッドワークスジャパン(株)	Solid Works	300円
10	精密万能試験機	島津製作所(株)	AG-50kNG	300円
11	ロックウェル硬さ試験機	アカシ	ATK-F3000	100円
12	表面粗さ測定機	(株)東京精密	surfcom 1400A-12	200円

花巻市賃貸工場

◎賃貸工場敷地図



- 工場を整備して新たな雇用を確保したい
- 北東北の拠点をつくりたい など

お手伝いします

施設区分	タイプ (広さ)	室棟数	月額使用料 (税込)	備考
賃貸工場	100坪 (330.58㎡)	5	188,000円	E棟～I棟
	150坪 (495.87㎡)	4	252,000円	A棟～D棟
	180坪 (595.04㎡)	1	337,000円	J棟

※入居時に月額使用料の3ヶ月分を敷金として納付。

●構造：鉄骨造平屋建

●入居要件：

製造業及びその他製造業に関連する業種に属し、以下に掲げる要件を満たすもの。

- ①入居に伴い5人以上の新たな雇用の確保を図ろうとするもの
 - ②入居施設の返還後は、市内に工場の展開を図ろうとするもの
- ※新事業創出基盤施設運営委員会による入居資格の審査が必要

●入居期間：5年間

賃貸工場 (5棟) 【100坪タイプ】



賃貸工場 (4棟) 【150坪タイプ】



賃貸工場 (1棟) 【180坪タイプ】



花巻市ビジネスインキュベータ

◎1階平面図



- IT関連の会社を立ち上げたい
- 健康・福祉関係の事業を展開したい
- その他サービス事業を展開したい など

お手伝いします

施設区分	タイプ (広さ)	室棟数	月額使用料 (税込)	備考
インキュベートルーム	13.5坪 (44.65㎡)	1	54,000円	6号室
	13.0坪 (43.25㎡)	2	52,000円	1～2号室
	9.2坪 (30.43㎡)	3	37,000円	3～5号室

※電気料が加算。

※入居時に月額使用料の3ヶ月分を敷金として納付。

●構造：鉄骨造一部木造2階建

- 商談室：入居企業が商談のために利用できます。
- 談話室：入居企業、地域企業ほか市民が情報交換の場として利用できます。

●入居要件：

製造業又はサービス業に関連する業種に属し、以下に掲げる要件を満たすもの。

- ①都市型産業を展開しようとするもの
 - ②入居施設の返還後は、市内に工場等の展開を図ろうとするもの
- ※新事業創出基盤施設運営委員会による入居資格の審査が必要

●入居期間：5年間

◎2階平面図



インキュベートルーム



商談室



談話室 (ビジカフェはなまき)

